

Empilhadeira Série XF2 Contrabalançada a combustão

Com capacidade de 1.500 a 3.500kg

STAGE V
CERTIFIED



RRZ AMAZÔNIA COM. E SERV. CAM. MÁQ E PEÇAS LTDA

Benevides: BR 316, KM 24, N° 380
Santa Rosa, Benevides - PA

Tel: +55 (91) 99238-5888
www.zucateLLibrasil.com.br



HANGCHA trucks conform
to the European Safety
Requirements.

A HANGCHA GROUP CO., LTD. reserva o direito de efetuar quaisquer alterações sem aviso prévio em relação às cores, equipamentos ou especificações detalhadas neste folheto, ou de descontinuar modelos individuais. As cores das empilhadeiras entregues podem diferir ligeiramente daquelas apresentadas nos folhetos.

The World of Hangcha
DESDE 1956

ZUCATELLI



TRABALHO DE ALTO DESEMPENHO



APARÊNCIA

Um exterior vívido e robusto, herdando o design clássico, incorporando ideias inovadoras e proporcionando um forte impacto de alta tecnologia.



SEGURANÇA

A empilhadeira possui um design de centro de gravidade baixo e visão operacional otimizada (design de contrapeso pequeno, design de contrapeso inclinado para trás, design otimizado de torre triplex).



TORRE

Pode ser facilmente instalada com ganchos J através de um processo simples.



MAIS VISÃO MAIS CONTROLE MAIS GARANTIA

VISIBILIDADE TOTAL

O design otimizado oferece visibilidade excepcional em todas as direções.

CONFORTÁVEL

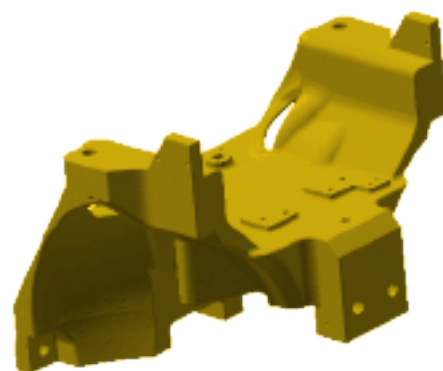
- / A caixa de câmbio, a proteção superior e o assento totalmente suspensos realizam a **redução de vibração** em três estágios para **diminuir as vibrações** da empilhadeira
- / Controle de ruído: Algodão especial absorvente de som é aplicado em determinadas partes, entre outras, para diminuir o ruído da empilhadeira.
- / Design ergonômico otimizado, espaço da cabine ampliado, um sistema de operação opcional de última geração por meio de controle de ponta dos dedos.



Caixa de câmbio totalmente suspensa



Proteção superior totalmente suspensa



Suportes fundidos para o eixo de direção

CONSTRUÇÃO DA MÁQUINA

Com os suportes de eixo de direção fundidos com design inovador, o centro de gravidade é reduzido e a radiação de ruído da empilhadeira é diminuído, uma proteção superior totalmente suspensa integrada é fornecida como configuração padrão, e os clientes podem escolher a cabine. Processos de estampagem e moldagem de grandes placas e tecnologia de soldagem automática são utilizados para proporcionar um exterior elegante.

SISTEMA DE CONTROLE

- / Superando a limitação da estrutura tradicional do eixo de direção, o eixo de direção fundido aberto recém-desenvolvido tem o ângulo de viragem interno máximo aumentado de 77º para 82º, podendo ajudar os clientes a trabalhar em espaços estreitos.
- / Como eixo de direção fundido aberto, o cilindro de óleo pode ser facilmente substituído, e a empilhadeira possui um centro de gravidade baixo e boa estabilidade.
- / O eixo de direção é instalado com almofadas, que efetivamente melhoram o conforto e a confiabilidade da operação.
- / Freio de estacionamento: Um freio central que requer menos força operacional.



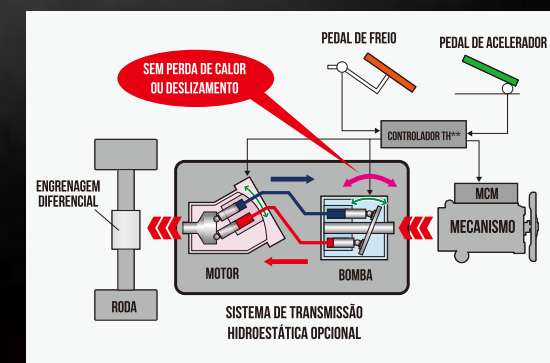
Freio de estacionamento opcional por pedal



Eixo de direção fundido

SISTEMA DE TRANSMISSÃO HIDROSTÁTICA OPCIONAL

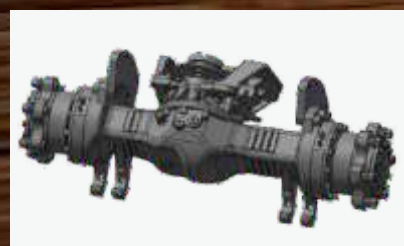
- / Neste sistema, o motor aciona uma bomba hidráulica e a pressão é transferida para um motor hidráulico montado no eixo motriz, então o motor envia tração para as rodas motrizes por meio de um redutor de engrenagem e um diferencial.
- / Como este sistema não possui embreagem a ser usada pela empilhadeira com transmissão hidráulica, não causa perda de calor e desgaste da operação de avanço, minimizando as perdas de transmissão e reduzindo o consumo de combustível.
- / O sistema de acionamento hidrostático freia automaticamente quando o acelerador é liberado, levando a menos desgaste nos freios e pneus, e uma vida útil mais longa.
- / Equipado com a configuração ajustável de velocidade e função de desaceleração em curvas, a segurança da condução pode ser assegurada em todos os aspectos.
- / Três modos de operação (E, N, S) são livremente selecionáveis, proporcionando controle simples e preciso, permitindo eficiência de trabalho ideal em uma ampla gama de condições operacionais.



O PODER DE EXECUÇÃO

CONFIÁVEL

- / Um eixo banhado a óleo foi desenvolvido e utilizado para melhorar significativamente a confiabilidade do sistema de freios e das partes estruturais de transmissão de força. (Freio banhado a óleo, parafusos personalizados de alta resistência, planetário do lado da roda).
- / Eixo de transmissão com freio banhado a óleo + caixa de câmbio aprimorada SHAOCHI/OKAMURA. Tanto o eixo de transmissão quanto a caixa de câmbio têm uma vida útil esperada muito superior a 10 anos, e o freio banhado a óleo, 10 anos. Aros aprimorados de quatro peças são utilizados.



Eixo de transmissão banhado a óleo

HIDRÁULICO

Um sistema hidráulico de alta pressão e válvulas múltiplas de prioridade de direção com sensibilidade à carga são usados para melhorar a eficiência do sistema. Uma bomba de engrenagem Shimadzu de baixo ruído pode melhorar a confiabilidade e reduzir o ruído. Todas as juntas são juntas cônicas de 24° e cada junta de tubo de alta pressão possui um porto de medição de pressão, para proporcionar melhor vedação e manutenção.



Motores da **E SERIES** e uma caixa de câmbio aprimorada são desenvolvidos e utilizados para melhorar significativamente a confiabilidade do trem de força. (Motores da série E combinam com a caixa de câmbio aprimorada F e a nova caixa de câmbio Okamura).



ALTA POTÊNCIA



DISSIPAÇÃO DE CALOR

POTÊNCIA

- / O motor diesel Xinchai 3E22 altamente eficaz em termos de custo atende aos requisitos de emissão da UE V.
- / O motor foi testado por 10.000 horas no total para validação de confiabilidade em vários ciclos, e a confiabilidade foi totalmente verificada. Vale mencionar que o motor diesel foi testado no centro de testes de Jinan e no banco de testes Bosch Wuxi por 3.000 horas. O motor diesel possui excelente confiabilidade e é classificado como o prêmio Bosch para o projeto off-road 'BES'.
- / Dissipador de calor de aletas com baixa resistência ao ar é desenvolvido, com uma eficiência de dissipação de calor aumentada em 15%.



Razão de diluição

0,44%

Taxa muito baixa de diluição de óleo do motor, a taxa de diluição de óleo após uma regeneração única é apenas de 0,44%, muito abaixo do valor de 20% especificado no padrão nacional, o intervalo de troca de óleo do motor diesel da série E chega a 500 horas.



5.000H

O FPD tem um longo intervalo de manutenção, com base no excelente nível de emissões brutas do motor e na estratégia de regeneração, o intervalo de limpeza de cinzas chega a 5.000 horas.



FPD



MOTOR E SERIES

TOTALMENTE AUTOMATIZADA



SISTEMA ELÉTRICO

- / Os lanternas traseiras de LED Streamer foram desenvolvidos e utilizados para tornar a empilhadeira mais sofisticada, com um forte impacto de alta tecnologia.
- / O novo sistema de iluminação LED de alta eficiência, economia de energia e combinação inovadora melhora o desempenho e a vida útil das luzes e ao mesmo tempo economiza energia.
- / Para melhorar o nível de proteção todos os conectores e conectores chave são à prova d'água.



LANTERNAS TRASEIRAS DE LED STREAMER

DISPLAY INTERATIVO/INTELIGENTE

- / O Display interativo vem como configuração padrão para exibir o status operacional e realizar a interação de informações da empilhadeira.
- / Um controlador inteligente pode realizar as funções do sistema DPS, desligamento automático por inatividade e pode ter outras funções opcionais, como controle de velocidade, limitação de velocidade para falhas, elevação em alta velocidade ociosa, nivelamento automático dos garfos, etc.



NOVO DISPLAY INTERATIVO



STANDARDS

MÁQUINA	TRANSMISSÃO	DIREÇÃO	POTÊNCIA	CARROÇERIA
<ul style="list-style-type: none"> • PNEU DE ALTO DESEMPENHO • ASSENTO TOTALMENTE SUSPENSO 	<ul style="list-style-type: none"> • EIXO DE TRANSMISSÃO COM FREIO BANHADO A ÓLEO • CAIXA DE CÂMBIO TOTALMENTE SUSPensa • FILTRO DE ÓLEO • RESFRIADOR DE ÓLEO • ARO DE QUATRO PEÇAS • DIREÇÃO ELETRO-HIDRÁULICA • VARETA DE MEDIÇÃO DA CAIXA DE CÂMBIO 	<ul style="list-style-type: none"> • EIXO DE DIREÇÃO FUNDIDO ABERTO • EIXO DE DIREÇÃO COM ALMOFADAS • CAIXA DE DIREÇÃO HIDRÁULICA TOTALMENTE HIDRÁULICA • VOLANTE DE DIÂMETRO PEQUENO • DISPOSITIVO DE AJUSTE DO VOLANTE 	<ul style="list-style-type: none"> • MOTOR EU V • DISSIPADOR DE CALOR DE ALETAS • TANQUE DE ÁGUA AUXILIAR PARA O DISSIPADOR DE CALOR • FILTRO DE AR DE ALTA EFICIÊNCIA • CARTUCHO DE FILTRO DE SEGURANÇA • SILENCIADOR DE ADMISSÃO DE AR DE ALTA EFICIÊNCIA • SILENCIADOR DE EXAUSTÃO DE ALTA EFICIÊNCIA • DISPOSITIVO DE ADMISSÃO DE AR EM POSIÇÃO ELEVADA • EXAUSTOR EM POSIÇÃO BAIXA • DISPOSITIVO DE PROTEÇÃO DO VENTILADOR • PROTEÇÃO DE SEGURANÇA PARA OPERAÇÃO DO MOTOR • SISTEMA DPF 	<ul style="list-style-type: none"> • ALGOODÃO ESPECIAL ABSORVENTE DE SOM • DISPOSITIVO DE TRACÇÃO • MOLA A GÁS PARA CAPÔ DO MOTOR • DEGRAU DE EMBARQUE ANTIDERRAPANTE • PEDAL DE BORRACHA GRANDE • TAMPA DA GRADE DE CONTRAPESO • CAPÔ TRAVÁVEL • ALMOFADA ISOLANTE ACÚSTICA DE DUPLA CAMADA PARA CAPÔ DO MOTOR • PARAFUSO DE TAMPA DO TANQUE DE ÁGUA COM ANEL DE RETENÇÃO • MANGA DO PISTÃO • PINO DE TRAVA DO PINO DE TRACÇÃO

CONTROLE	HIDRÁULICO	ELÉTRICO	PORTAL	PROTEÇÃO SUPERIOR
<ul style="list-style-type: none"> • FREIO DE PARADA TIPO CABO • (COM TRAVA DE SEGURANÇA) • PEDAL DE CONTROLE SUSPENSO 	<ul style="list-style-type: none"> • BOMBA DE ENGENHAGEM DE BAIXO RUIDO • VÁLVULA MÚLTIPLA COM PRIORIDADE NA DIREÇÃO E GARANTIA DE SENSAÇÃO DE CARGA • JUNTAS CÔNICAS DE 24° • SISTEMA HIDRÁULICO DE ALTA PRESSÃO • CARTUCHO DE FILTRO DE RECICLAGEM DE ÓLEO HIDRÁULICO • VÁLVULA DE TRAVAMENTO AUTOMÁTICO NO CIRCUITO DE COMBUSTÍVEL INCLINADO • VARETA DE MEDIÇÃO HIDRÁULICA • VÁLVULA DUPLA • CARTUCHO DE FILTRO DE SUÇÃO DE ÓLEO HIDRÁULICO 	<ul style="list-style-type: none"> • DISPLAY INTERATIVO MULTIFUNCIONAL • SISTEMA DE SENSOR DE CADEIRA • SISTEMA DE ILUMINAÇÃO LED COMBINADO • CONTROLADOR INTELIGENTE • CHAVE DE MUDANÇA DE MARCHA FORMADA POR INJEÇÃO EM MOLDE • CONECTOR À PROVA D'ÁGUA • BUZINA ELÉTRICA • BUZZER DE RÉ • CHAVE COMBINADA INTEGRADA • INTERRUPTOR DE SEGURANÇA DE PONTO MORTO • ALARME DE PRESSÃO DE ÓLEO DO MOTOR • ALARME DE TEMPERATURA DO ÓLEO DA CAIXA DE CÂMBIO • CONTADOR DE HORAS DO MOTOR • MEDIDOR DE ÓLEO • TERMÔMETRO DA ÁGUA • INDICADOR DE PRÉ-AQUECIMENTO • INDICADOR DE CARGA • CHAVE PRINCIPAL • LUZ DE ALARME ELETRÔNICO 	<ul style="list-style-type: none"> • TORRE DE GRANDE CAPACIDADE DE ELEVAÇÃO COM VISÃO AMPLA DUPLEX • GARFO PADRÃO • CARRO PADRÃO DOS GARFOS • ENCOSTO DE CARGA PADRÃO • VÁLVULA LIMITADORA DE VELOCIDADE DA TORRE • VÁLVULA DE SEGURANÇA DE CARGA • BUZZER DE RÉ • DISPOSITIVO DE AMORTECIMENTO NA DESCIDA DA TORRE 	<ul style="list-style-type: none"> • PROTEÇÃO SUPERIOR TOTALMENTE SUSPensa • ALÇA DE EMBARQUE • APOIO DE BRAÇO TRASEIRO DIREITO COM BOTÃO DE BUZINA • TETO DE PVC • ESPELHO RETROVISOR DE VISÃO AMPLA

OPCIONAIS

MÁQUINA	POTÊNCIA	HIDRÁULICO	ELÉTRICO	PORTAL
<ul style="list-style-type: none"> • SISTEMA DE OPERAÇÃO DE PONTA DE DEDO DE NOVA GERAÇÃO • CABINE COMBINADA • ADQUECEDOR DE CABINE • PARA-BRISA E LIMPADOR • COR ESPECIFICADA PELO USUÁRIO • PNEU SÓLIDO • PNEU LIMPO • SUPORTE DE CILINDRO DE GLP OSCILANTE • SUPORTE DE CILINDRO DE GLP DE ENGATE • VENTILADOR • MOLDURA DE PLACA DE LICENÇA • RÓTULOS EM IDIOMAS ESTRANGEIROS • KIT DE FERRAMENTAS DA EMPILHADEIRA 	<ul style="list-style-type: none"> • COBERTURA DA GRADE DO TANQUE DE ÁGUA • FILTRO DE AR DUPLA EM FORMA DE BACIA • EXAUSTOR EM POSIÇÃO ELEVADA • DISPOSITIVO DE PROTEÇÃO CONTRA INCÊNDIO EM POSIÇÃO ELEVADA 	<ul style="list-style-type: none"> • DISSIPADOR DE CALOR DO ÓLEO HIDRÁULICO • VÁLVULA DE CONTROLE PROPORCIONAL ELÉTRICA • VÁLVULA TRIPLO • VÁLVULA QUÁDRUPLA • VÁLVULA QUINTUPLA 	<ul style="list-style-type: none"> • LIMITE DE VELOCIDADE AJUSTÁVEL EM VÁRIOS SEGMENTOS • BATERIA PARA PARTIDA EM CLIMA FRIO • ELEVAÇÃO EM ALTA VELOCIDADE OCIOSA • ALARME DE SEPARAÇÃO DE ÓLEO E ÁGUA • LUZ DE ALARME ACÚSTICO E ÓPTICO • INICIALIZAÇÃO COM UM CÓDIGO PIN OU DESLIZANDO UM CARTÃO • LÂMPADA TRASEIRA • LUZ AZUL 	<ul style="list-style-type: none"> • TORRE DUPLEX DE VISÃO AMPLA GRATUITO • TORRE TRIPLEX DE VISÃO AMPLA GRATUITO DE QUATRO CILINDROS • TORRE TRIPLEX DE VISÃO AMPLA GRATUITO • GARFO ESPECIAL • CARRO PADRÃO DE GARFO ALARGADO • ENCOSTO DE CARGA AUMENTADO

TRANSMISSÃO	DIREÇÃO	CARROÇERIA	PROTEÇÃO SUPERIOR	CONTROLE
<ul style="list-style-type: none"> • RODAS DIANTEIRAS DUPLAS 	<ul style="list-style-type: none"> • DIREÇÃO SÍNCRONA 	<ul style="list-style-type: none"> • MANÍPULO GIRATÓRIO DA TAMPA DO TANQUE DE ÁGUA • TAMPA DO TANQUE DE COMBUSTÍVEL COM TRAVA 	<ul style="list-style-type: none"> • PROTEÇÃO SUPERIOR AUMENTADA • ESPELHOS ADICIONAIS ESQUERDO E DIREITO • EXTINTOR DE INCÊNDIO (1 KG) 	<ul style="list-style-type: none"> • FREIO DE ESTACIONAMENTO POR PEDAL

ACESSÓRIOS OPCIONAIS

- GARRAS PARA ROLOS DE PAPEL
- GARRAS PARA ROLOS GIRATÓRIAS
- ESTABILIZADOR DE CARGA
- GARRAS MÚLTIPLO PARA BARRIS
- GARRAS PARA PACOTES MACIOS
- GARRAS PARA BARRIL DE ÓLEO
- GARRAS BASCULANTES
- LANÇA
- HASTE DE AMARRAÇÃO
- DESLOCAMENTO LATERAL DO GARFO
- GARFO ROTATIVO
- LUVA DE GARFO PROLONGADA
- EJETOR DE CARGA
- GARFO ALONGADO
- GARFO
- GARRAS PARA CÂMBIO DE PAPELÃO
- EMPURRADOR-PUXADOR
- CAÇAMBA
- GANCHO
- GARFO ALONGADO
- SISTEMA DE PESAGEM

TORRE SÉRIE XF2 1.5-1.75T

TIPO	MODELO	ALTURA MÁX. DO GARFO	ALTURA TOTAL				ELEVAÇÃO LIVRE		AVANÇO FRONTAL		AMPLITUDE DE INCLINAÇÃO		CAPACIDADE			
			BAIXADA	ESTENDIDO		SEM ENCOSTO	COM ENCOSTO	1.5T	1.75T	PARA FRENTE	PARA TRÁS	CAPACIDADE DE CARGA A 500MM				
				MM	MM							MM	MM	MM	MM	MM
TORRE DE VISÃO AMPLA	X2815M200	2000	1495	2548	2958	155	155	405	410	6	6	1500	1750	1500	1750	
	X2815M250	2500	1745	3048	3458	155	155	405	410	6	11	1500	1750	1500	1750	
	X2815M270	2700	1845	3248	3658	155	155	405	410	6	11	1500	1750	1500	1750	
	X2815M300	3000	1995	3548	3958	155	155	405	410	6	11	1500	1750	1500	1750	
	X2815M330	3300	2145	3848	4258	155	155	405	410	6	11	1500	1750	1500	1750	
	X2815M350	3500	2245	4048	4458	155	155	405	410	6	11	1500	1750	1500	1750	
	X2815M370	3700	2345	4148	4558	155	155	405	410	6	11	1500	1750	1500	1750	
	X2815M400	4000	2595	4548	4958	155	155	405	410	6	11	1500	1750	1500	1750	
	X2815M430	4300	2745	4848	5258	155	155	405	410	6	6	1500	1700	1500	1700	
	X2815M450	4500	2845	5048	5458	155	155	405	410	6	6	1500	1650	1500	1650	
	X2815M470	4700	2945	5248	5658	155	155	405	410	6	6	1450	1600	1450	1600	
	X2815M480	4800	2995	5348	5758	155	155	405	410	6	6	1350	1600	1400	1600	
	X2815M500	5000	3095	5548	5958	155	155	405	410	6	6	1300	1550	1350	1550	
	X2815M550	5500	3345	6048	6458	155	155	405	410	3	6	/	/	1300	1450	
	X2815M600	6000	3595	6548	6958	155	155	405	410	3	6	/	/	1100	1250	
	TORRE DUPLEX DE VISÃO AMPLA E COMPLEMENTARMENTE LIVRE	X2815U200	2000	1495	2570	2945	921	550	417	422	6	6	1500	1750	1500	1750
		X2815U250	2500	1745	3070	3445	1171	800	417	422	6	11	1500	1750	1500	1750
		X2815U270	2700	1845	3270	3645	1271	900	417	422	6	11	1500	1750	1500	1750
		X2815U300	3000	1995	3570	3945	1421	1050	417	422	6	11	1500	1750	1500	1750
		X2815U330	3300	2145	3870	4245	1571	1200	417	422	6	11	1500	1750	1500	1750
X2815U350		3500	2245	4070	4445	1671	1300	417	422	6	11	1500	1750	1500	1750	
X2815U380		3800	2345	4170	4545	1771	1400	417	422	6	11	1500	1750	1500	1750	
X2815U400		4000	2395	4270	4645	1821	1450	417	422	6	11	1500	1750	1500	1750	
X2815U450		4500	2595	4570	4945	2021	1650	417	422	6	11	1500	1750	1500	1750	
X2815U470		4700	2645	4670	5045	2121	1700	417	422	6	11	1500	1750	1500	1750	
TORRE TRIPLEX DE VISÃO AMPLA E COMPLEMENTARMENTE LIVRE	X2815N430	4300	2945	4984	5255	1471	1100	413	418	6	6	1450	1600	1450	1600	
	X2815N450	4500	2995	5084	5455	1521	1150	413	418	6	6	1400	1550	1400	1550	
	X2815N470	4700	3195	5284	5655	1621	1250	413	418	6	6	1350	1500	1350	1500	
	X2815N480	4800	3195	5384	5755	1621	1250	413	418	6	6	1300	1450	1350	1450	
	X2815N500	5000	3295	5584	5955	1721	1350	413	418	6	6	1250	1450	1300	1450	
	X2815N550	5500	3445	6084	6455	1871	1500	413	418	3	6	950	1100	1150	1400	
	X2815N600	6000	3645	6584	6955	2071	1700	413	418	3	6	700	850	1050	1200	
	X2815N650	6500	3845	7084	7455	2271	1900	413	418	3	6	/	/	800	900	
	X2815N700	7000	3995	7605	7955	2500	2150	413	418	3	6	/	/	550	650	

COM DESLOCADOR LATERAL, MENOS 150KG; COM DESLOCADOR LATERAL INTEGRADO, MENOS 100KG.

TORRE SÉRIE XF2 2.0-2.5T

TIPO	MODELO	ALTURA MÁX. DO GARFO	ALTURA TOTAL				ELEVAÇÃO LIVRE		AVANÇO FRONTAL	AMPLITUDE DE INCLINAÇÃO		CAPACIDADE			
			BAIXADA	ESTENDIDA		SEM ENCOSTO	COM ENCOSTO	2.0T		2.5T	CAPACIDADE DE CARGA A 500MM				
				MM	MM						MM	MM	MM	MM	MM
TORRE DE VISÃO AMPLA	X2825M200	2000	1515	2642	3046	140	140	482.5	6	6	2000	2500	2000	2500	
	X2825M250	2500	1765	3142	3546	140	140	482.5	6	11	2000	2500	2000	2500	
	X2825M270	2700	1865	3342	3746	140	140	482.5	6	11	2000	2500	2000	2500	
	X2825M300	3000	2015	3642	4046	140	140	482.5	6	11	2000	2500	2000	2500	
	X2825M330	3300	2165	3942	4346	140	140	482.5	6	11	2000	2500	2000	2500	
	X2825M350	3500	2265	4142	4546	140	140	482.5	6	11	2000	2500	2000	2500	
	X2825M370	3700	2315	4242	4746	140	140	482.5	6	11	2000	2500	2000	2500	
	X2825M400	4000	2515	4642	5046	140	140	482.5	6	11	2000	2500	2000	2500	
	X2825M430	4300	2765	4942	5346	140	140	482.5	6	6	2000	2400	2000	2500	
	X2825M450	4500	2865	5142	5546	140	140	482.5	6	6	1950	2300	1950	2450	
	X2825M470	4700	2965	5342	5746	140	140	482.5	6	6	1900	2200	1900	2400	
	X2825M500	5000	3115	5642	6046	140	140	482.5	6	6	1850	1900	1850	2400	
	X2825M550	5500	3365	6142	6546	140	140	482.5	3	6	/	/	1800	2300	
	X2825M600	6000	3615	6642	7046	140	140	482.5	3	6	/	/	1600	1750	
	TORRE DUPLEX DE VISÃO AMPLA E COMPLEMENTARMENTE LIVRE	X2825U200	2000	1515	2671	3056	854	469	482.5	6	6	2000	2500	2000	2500
		X2825U250	2500	1765	3171	3556	1104	719	482.5	6	11	2000	2500	2000	2500
		X2825U270	2700	1865	3371	3756	1204	819	482.5	6	11	2000	2500	2000	2500
		X2825U300	3000	2015	3671	4056	1354	969	482.5	6	11	2000	2500	2000	2500
		X2825U330	3300	2165	3971	4356	1504	1119	482.5	6	11	2000	2500	2000	2500
		X2825U350	3500	2265	4171	4556	1604	1219	482.5	6	11	2000	2500	2000	2500
X2825U370		3700	2315	4271	4756	1754	1369	482.5	6	11	2000	2500	2000	2500	
X2825U400		4000	2515	4671	5056	1954	1569	482.5	6	11	2000	2500	2000	2500	
X2825N430		4300	2930	4930	5046	1274	884	482.5	6	6	2000	2500	2000	2500	
X2825N450		4500	2930	4930	5046	1274	884	482.5	6	6	1950	2400	1950	2500	
TORRE TRIPLEX DE VISÃO AMPLA E COMPLEMENTARMENTE LIVRE	X2825M470	4700	3180	5368	5746	1424	1034	48							

STANDARDS

MÁQUINA	TRANSMISSÃO	DIREÇÃO	POTÊNCIA	CARROCERIA
<ul style="list-style-type: none"> • PNEU DE ALTO DESEMPENHO • ASSENTO TOTALMENTE SUSPENSO 	<ul style="list-style-type: none"> • EIXO DE TRANSMISSÃO COM FREIO BANHADO A ÓLEO • CAIXA DE CÂMBIO TOTALMENTE SUSPENSA • FILTRO DE ÓLEO • RESFRIADOR DE ÓLEO • ARO DE QUATRO PEÇAS • DIREÇÃO ELETRO-HIDRÁULICA • VARETA DE MEDIÇÃO DA CAIXA DE CÂMBIO 	<ul style="list-style-type: none"> • EIXO DE DIREÇÃO FUNDIDO ABERTO • EIXO DE DIREÇÃO COM ALMOFADAS • CAIXA DE DIREÇÃO HIDRÁULICA TOTALMENTE HIDRÁULICA • VOLANTE DE DIÂMETRO PEQUENO • DISPOSITIVO DE AJUSTE DO VOLANTE 	<ul style="list-style-type: none"> • MOTOR EU V • DISSIPADOR DE CALOR DE ALETAS • TANQUE DE ÁGUA AUXILIAR PARA O DISSIPADOR DE CALOR • FILTRO DE AR DE ALTA EFICIÊNCIA • CARTUCHO DE FILTRO DE SEGURANÇA • SILENCIADOR DE ADMISSÃO DE AR DE ALTA EFICIÊNCIA • SILENCIADOR DE EXAUSTÃO DE ALTA EFICIÊNCIA • DISPOSITIVO DE ADMISSÃO DE AR EM POSIÇÃO ELEVADA • EXAUSTOR EM POSIÇÃO BAIXA • DISPOSITIVO DE PROTEÇÃO DO VENTILADOR • PROTEÇÃO DE SEGURANÇA PARA OPERAÇÃO DO MOTOR • SISTEMA DPF 	<ul style="list-style-type: none"> • ALGOODÃO ESPECIAL ABSORVENTE DE SOM • DISPOSITIVO DE TRACÇÃO • MOLA A GÁS PARA CAPÔ DO MOTOR • DEGRAU DE EMBARQUE ANTIDERRAPANTE • PEDAL DE BORRACHA GRANDE • TAMPA DA GRADE DE CONTRAPESO • CAPÔ TRAVÁVEL • ALMOFADA ISOLANTE ACÚSTICA DE DUPLA CAMADA PARA CAPÔ DO MOTOR • PARAFUSO DE TAMPA DO TANQUE DE ÁGUA COM ANEL DE RETENÇÃO • MANGA DO PISTÃO • PINO DE TRAVA DO PINO DE TRACÇÃO

CONTROLE	HIDRÁULICO	ELÉTRICO	PORTAL	PROTEÇÃO SUPERIOR
<ul style="list-style-type: none"> • FREIO DE PARADA TIPO CABO • (COM TRAVA DE SEGURANÇA) • PEDAL DE CONTROLE SUSPENSO 	<ul style="list-style-type: none"> • BOMBA DE ENGENHAGEM DE BAIXO RUÍDO • VÁLVULA MÚLTIPLA COM PRIORIDADE NA DIREÇÃO E GARANTIA DE SENSÇÃO DE CARGA • JUNTAS CÔNICAS DE 24° • SISTEMA HIDRÁULICO DE ALTA PRESSÃO • CARTUCHO DE FILTRO DE RECICLAGEM DE ÓLEO HIDRÁULICO • VÁLVULA DE TRAVAMENTO AUTOMÁTICO NO CIRCUITO DE COMBUSTÍVEL INCLINADO • VARETA DE MEDIÇÃO HIDRÁULICA • VÁLVULA DUPLA • CARTUCHO DE FILTRO DE SUÇÃO DE ÓLEO HIDRÁULICO 	<ul style="list-style-type: none"> • DISPLAY INTERATIVO MULTIFUNCIONAL • SISTEMA DE SENSOR DE CADEIRA • SISTEMA DE ILUMINAÇÃO LED COMBINADO • CONTROLADOR INTELIGENTE • CHAVE DE MUDANÇA DE MARCHA FORMADA POR INJEÇÃO EM MOLDE • CONECTOR À PROVA D'ÁGUA • BUZINA ELÉTRICA • BUZZER DE RÉ • CHAVE COMBINADA INTEGRADA • INTERRUPTOR DE SEGURANÇA DE PONTO MORTO • ALARME DE PRESSÃO DE ÓLEO DO MOTOR • ALARME DE TEMPERATURA DO ÓLEO DA CAIXA DE CÂMBIO • CONTADOR DE HORAS DO MOTOR • MEDIDOR DE ÓLEO • TERMÔMETRO DA ÁGUA • INDICADOR DE PRÉ-AQUECIMENTO • INDICADOR DE CARGA • CHAVE PRINCIPAL • LUZ DE ALARME ELETRÔNICO 	<ul style="list-style-type: none"> • TORRE DE GRANDE CAPACIDADE DE ELEVAÇÃO COM VISÃO AMPLA DUPLEX • GARFO PADRÃO • CARRO PADRÃO DOS GARFOS • ENCOSTO DE CARGA PADRÃO • VÁLVULA LIMITADORA DE VELOCIDADE DA TORRE • VÁLVULA DE SEGURANÇA DE CARGA • BUZZER DE RÉ • DISPOSITIVO DE AMORTECIMENTO NA DESCIDA DA TORRE 	<ul style="list-style-type: none"> • PROTEÇÃO SUPERIOR TOTALMENTE SUSPENSA • ALÇA DE EMBARQUE • APOIO DE BRAÇO TRASEIRO DIREITO COM BOTÃO DE BUZINA • TETO DE PVC • ESPELHO RETROVISOR DE VISÃO AMPLA

OPCIONAIS

MÁQUINA	POTÊNCIA	HIDRÁULICO	ELÉTRICO	PORTAL
<ul style="list-style-type: none"> • SISTEMA DE OPERAÇÃO DE PONTA DE DEDO DE NOVA GERAÇÃO • CABINE COMBINADA • AQUECEDOR DE CABINE • PARA-BRISA E LIMPADOR • COR ESPECIFICADA PELO USUÁRIO • PNEU SÓLIDO • PNEU LIMPO • SUPORTE DE CILINDRO DE GLP OSCILANTE • SUPORTE DE CILINDRO DE GLP DE ENGATE • VENTILADOR • MOLDURA DE PLACA DE LICENÇA • RÓTULOS EM IDIOMAS ESTRANGEIROS • KIT DE FERRAMENTAS DA EMPILHADORA 	<ul style="list-style-type: none"> • COBERTURA DA GRADE DO TANQUE DE ÁGUA • FILTRO DE AR DUPLA EM FORMA DE BACIA • EXAUSTOR EM POSIÇÃO ELEVADA • DISPOSITIVO DE PROTEÇÃO CONTRA INCÊNDIO EM POSIÇÃO ELEVADA 	<ul style="list-style-type: none"> • DISSIPADOR DE CALOR DO ÓLEO HIDRÁULICO • VÁLVULA DE CONTROLE PROPORCIONAL ELÉTRICA • VÁLVULA TRÍPLA • VÁLVULA QUÁDRUPLA • VÁLVULA QUINTUPLA 	<ul style="list-style-type: none"> • LIMITE DE VELOCIDADE AJUSTÁVEL EM VÁRIOS SEGMENTOS • BATERIA PARA PARTIDA EM CLIMA FRIO • ELEVAÇÃO EM ALTA VELOCIDADE OCIOSA • ALARME DE SEPARAÇÃO DE ÓLEO E ÁGUA • LUZ DE ALARME ACÚSTICO E ÓPTICO • INICIALIZAÇÃO COM UM CÓDIGO PIN OU DESLIZANDO UM CARTÃO • LÂMPADA TRASEIRA • LUZ AZUL 	<ul style="list-style-type: none"> • TORRE DUPLEX DE VISÃO AMPLA GRATUITO • TORRE TRÍPLEX DE VISÃO AMPLA GRATUITO DE QUATRO CILINDROS • TORRE TRÍPLEX DE VISÃO AMPLA GRATUITO • GARFO ESPECIAL • CARRO PADRÃO DE GARFO ALARGADO • ENCOSTO DE CARGA AUMENTADO

TRANSMISSÃO	DIREÇÃO	CARROCERIA	PROTEÇÃO SUPERIOR	CONTROLE
<ul style="list-style-type: none"> • RODAS DIANTEIRAS DUPLAS 	<ul style="list-style-type: none"> • DIREÇÃO SÍNCRONA 	<ul style="list-style-type: none"> • MANÍPULO GIRATÓRIO DA TAMPA DO TANQUE DE ÁGUA • TAMPA DO TANQUE DE COMBUSTÍVEL COM TRAVA 	<ul style="list-style-type: none"> • PROTEÇÃO SUPERIOR AUMENTADA • ESPELHOS ADICIONAIS ESQUERDO E DIREITO • EXTINTOR DE INCÊNDIO (1 KG) 	<ul style="list-style-type: none"> • FREIO DE ESTACIONAMENTO POR PEDAL

ACESSÓRIOS OPCIONAIS

- | | | | |
|---|--|---|---|
| <ul style="list-style-type: none"> • GARRAS PARA ROLOS DE PAPEL • GARRAS PARA ROLOS GIRATÓRIAS • ESTABILIZADOR DE CARGA • GARRAS MÚLTIPLO PARA BARRIS • GARRAS PARA PACOTES MACIOS | <ul style="list-style-type: none"> • GARRAS PARA BARRIL DE ÓLEO • GARRAS BASCULANTES • LANÇA • HASTE DE AMARRAÇÃO • DESLOCAMENTO LATERAL DO GARFO | <ul style="list-style-type: none"> • GARFO ROTATIVO • LUVA DE GARFO PROLONGADA • EJETOR DE CARGA • GARFO ALONGADO • GARFO DE PESAGEM | <ul style="list-style-type: none"> • CAÇAMBA • GANCHO • GARFO ALONGADO • SISTEMA DE PESAGEM |
|---|--|---|---|

TORRE SÉRIE XF2 1.5-1.75T

TIPO	MODELO	ALTURA MÁX. DO GARFO	ALTURA TOTAL				ELEVAÇÃO LIVRE		AVANÇO FRONTAL		AMPLITUDE DE INCLINAÇÃO		CAPACIDADE						
			BAIXADA		ESTENDIDO		SEM ENCOSTO	COM ENCOSTO	1.5T	1.75T	PARA FRENTE	PARA TRÁS	CAPACIDADE DE CARGA A 500MM						
			MM	MM	SEM ENCOSTO	COM ENCOSTO	MM	MM	MM	MM			1.5T	1.75T	1.5T	1.75T	KG	KG	KG
TORRE DE VISÃO AMPLA	X2815M200	2000	1495	2548	2958	155	155	405	410	6	6	1500	1750	1500	1750				
	X2815M250	2500	1745	3048	3458	155	155	405	410	6	11	1500	1750	1500	1750				
	X2815M270	2700	1845	3248	3658	155	155	405	410	6	11	1500	1750	1500	1750				
	X2815M300	3000	1995	3548	3958	155	155	405	410	6	11	1500	1750	1500	1750				
	X2815M330	3300	2145	3848	4258	155	155	405	410	6	11	1500	1750	1500	1750				
	X2815M350	3500	2245	4048	4458	155	155	405	410	6	11	1500	1750	1500	1750				
	X2815M370	3700	2345	4148	4558	155	155	405	410	6	11	1500	1750	1500	1750				
	X2815M400	4000	2595	4548	4958	155	155	405	410	6	11	1500	1750	1500	1750				
	X2815M430	4300	2745	4848	5258	155	155	405	410	6	6	1500	1700	1500	1700				
	X2815M450	4500	2845	5048	5458	155	155	405	410	6	6	1500	1650	1500	1650				
	X2815M470	4700	2945	5248	5658	155	155	405	410	6	6	1450	1600	1450	1600				
	X2815M480	4800	2995	5348	5758	155	155	405	410	6	6	1350	1600	1400	1600				
	X2815M500	5000	3095	5548	5958	155	155	405	410	6	6	1300	1550	1350	1550				
	X2815M550	5500	3345	6048	6458	155	155	405	410	3	6	/	/	1300	1450				
	X2815M600	6000	3595	6548	6958	155	155	405	410	3	6	/	/	1100	1250				
TORRE DUPLEX DE VISÃO AMPLA E COMPLEMENTARMENTE LIVRE	X2815U200	2000	1495	2570	2945	921	550	417	422	6	6	1500	1750	1500	1750				
	X2815U250	2500	1745	3070	3445	1171	800	417	422	6	11	1500	1750	1500	1750				
	X2815U270	2700	1845	3270	3645	1271	900	417	422	6	11	1500	1750	1500	1750				
	X2815U300	3000	1995	3570	3945	1421	1050	417	422	6	11	1500	1750	1500	1750				
	X2815U330	3300	2145	3870	4245	1571	1200	417	422	6	11	1500	1750	1500	1750				
	X2815U350	3500	2245	4070	4445	1671	1300	417	422	6	11	1500	1750	1500	1750				
	X2815U360	3600	2345	4170	4545	1771	1400	417	422	6	11	1500	1750	1500	1750				
	X2815U370	3700	2395	4270	4645	1821	1450	417	422	6	11	1500	1750	1500	1750				
	X2815U400	4000	2595	4570	4945	2021	1650	417	422	6	11	1500	1750	1500	1750				
	X2815N400	4000	1945	4584	4955	1371	1000	413	418	6	6	1450	1650	1450	1650				
	X2815N430	4300	2045	4684	5255	1471	1100	413	418	6	6	1450	1600	1450	1600				
	X2815N450	4500	2095	5084	5455	1521	1150	413	418	6	6	1400	1550	1400	1550				
	X2815N470	4700	2195	5284	5655	1621	1250	413	418	6	6	1350	1500	1350	1500				
	X2815N480	4800	2195	5384	5755	1621	1250	413	418	6	6	1300	1450	1350	1450				
	X2815N500	5000	2295	5584	5955	1721	1350	413	418	6	6	1250	1450	1300	1450				
X2815N550	5500	2445	6084	6455	1871	1500	413	418	3	6	950	1100	1150	1400					
X2815N600	6000	2645	6584	6955	2071	1700	413	418	3	6	700	850	1050	1200					
X2815N650	6500	2845	7084	7455	2271	1900	413	418	3	6	/	/	800	900					
X2815N700	7000	3095	7605	7955	2500	2150	413	418	3	6	/	/	550	650					

COM DESLOCADOR LATERAL, MENOS 150KG; COM DESLOCADOR LATERAL INTEGRADO, MENOS 100KG.

TORRE SÉRIE XF2 2.0-2.5T

TIPO	MODELO	ALTURA MÁX. DO GARFO	ALTURA TOTAL				ELEVAÇÃO LIVRE		AVANÇO FRONTAL		AMPLITUDE DE INCLINAÇÃO		CAPACIDADE					
			BAIXADA		ESTENDIDA		SEM ENCOSTO	COM ENCOSTO	2.0T	2.5T	2.0T	2.5T	CAPACIDADE DE CARGA A 500MM					
			MM	MM	SEM ENCOSTO	COM ENCOSTO	MM	MM					MM	MM	KG	KG	KG	KG
TORRE DE VISÃO AMPLA	X2825M200	2000	1515	2642	3046	140	140	482.5	6	6	2000	2500	2000	2500				
	X2825M250	2500	1765	3142	3546	140	140	482.5	6	11	2000	2500	2000	2500				
	X2825M270	2700	1865	3342	3746	140	140	482.5	6	11	2000	2500	2000	2500				
	X2825M300	3000	2015	3642	4046	140	140	482.5	6	11	2000	2500	2000	2500				
	X2825M330	3300	2165	3942	4346	140	140	482.5	6	11	2000	2500	2000	2500				
	X2825M350	3500	2265	4142	4546	140	140	482.5	6	11	2000	2500	2000	2500				
	X2825M370	3700	2315	4342	4746	140	140	482.5	6	11	2000	2500	2000	2500				
	X2825M400	4000	2615	4642	5046	140	140	482.5	6	11	2000	2500	2000	2500				
	X2825M430	4300	2765	4942	5346	140	140	482.5	6	6	2000	2400	2000	2500				
	X2825M450	4500	2865	5142	5546	140	140	482.5	6	6	1950	2300	1950	2450				
	X2825M470	4700	2965	5342	5746	140	140	482.5	6	6	1900	2200	1900	2400				
	X2825M500	5000	3115	5642	6046	140	140	482.5	6	6	1850	1900	1850	2400				

Especificações da Empilhadeira Série XF2 1.5-3.5t

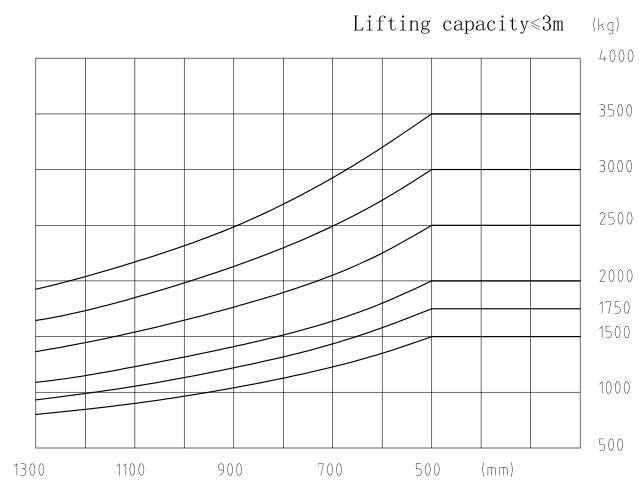
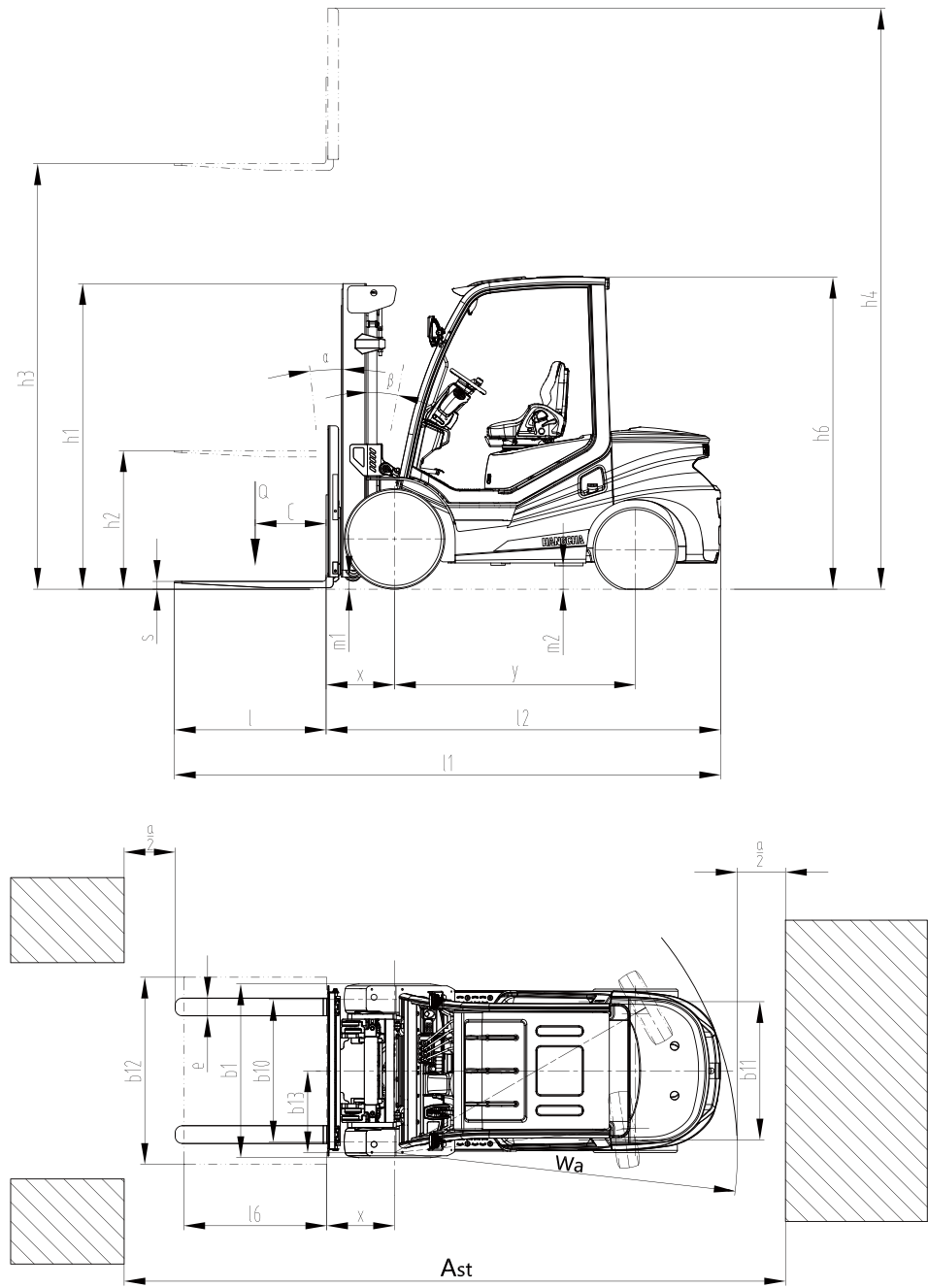
		HANGCHA GROUP CO.,LTD.																
Marca distintiva	1.1	Fabricante																
	1.2	Designação do tipo do fabricante		CPCD15-X2H7F1/B1	CPCD18-X2H7F1/B1	CPCD20-X2H7F1/B1	CPCD25-X2H7F1/B1	CPCD30-X2H7F1/B1	CPCD35-X2H7F1/B1	CPCJ20-X2H7	CPCJ25-X2H7	CPCJ30-X2H7	CPCJ35-X2H7	CPCD20-X2W97B1	CPCD25-X2W97B1	CPCD30-X2W97B1	CPCD35-X2W97B1	
	1.3	Tração: elétrica (bateria ou rede elétrica), diesel, gasolina, gás		Diesel	Diesel	Diesel	Diesel	Diesel	Diesel	Diesel	Diesel	Diesel	Diesel	Diesel	Diesel	Diesel	Diesel	Diesel
	1.5	Capacidade nominal / carga nominal	Q (kg)	1500	1750	2000	2500	3000	3500	2000	2500	3000	3500	2000	2500	3000	3500	
	1.6	Distância do centro de carga	c (mm)	500	500	500	500	500	500	500	500	500	500	500	500	500	500	500
	1.8	Distância de carga, centro do eixo de tração ao garfo	x (mm)	405	410	462.5	462.5	477.5	482.5	462.5	462.5	477.5	482.5	462.5	462.5	477.5	482.5	
		Saliente traseiro	mm	405	430	405	480	535	600	405	480	535	600	405	480	535	600	
	1.9	Distância entre eixos	y (mm)	1475	1475	1650	1650	1700	1700	1650	1650	1700	1700	1650	1650	1700	1700	
Peso	2.1	Peso em serviço	kg	2750	2900	3455	3815	4400	4755	3455	3815	4400	4755	3455	3815	4400	4755	
	2.2	Distribuição do eixo, carregado dianteiro/traseiro	kg	3700/550	4110/540	4801/654	5543/772	6345/1055	7155/1100	4801/654	5543/772	6345/1055	7155/1100	4801/654	5543/772	6345/1055	7155/1100	
	2.3	Distribuição do eixo, descarregado dianteiro/traseiro	kg	1280/1470	1280/1620	1635/1820	1585/2230	1620/2780	1620/3135	1635/1820	1585/2230	1620/2780	1620/3135	1635/1820	1585/2230	1620/2780	1620/3135	
Pneus, chassis	3.2	Tamanho do pneu, dianteiro		6.50-10-10 PR/2	6.50-10-10 PR/2	7.00-12-12PR/2	7.00-12-12PR/2	28×9-15-14PR/2	28×9-15-14PR/2	7.00-12-12PR/2	7.00-12-12PR/2	28×9-15-14PR/2	28×9-15-14PR/2	7.00-12-12PR/2	7.00-12-12PR/2	28×9-15-14PR/2	28×9-15-14PR/2	
	3.3	Tamanho do pneu, traseiro		5.00-8-10PR/2	5.00-8-10PR/2	6.00-9-10PR/2	6.00-9-10PR/2	6.50-10-10PR/2	6.50-10-10PR/2	6.00-9-10PR/2	6.00-9-10PR/2	6.50-10-10PR/2	6.50-10-10PR/2	6.00-9-10PR/2	6.00-9-10PR/2	6.50-10-10PR/2	6.50-10-10PR/2	
	3.6	Bitola, dianteira	b10 (mm)	920	920	965	965	1005	1005	965	965	1005	1005	965	965	1005	1005	
	3.7	Bitola, traseira	b11 (mm)	940	940	973	973	975	975	973	973	975	975	973	973	975	975	
Dimensões	4.1	Inclinação da torre/carro de garfo para frente/trás	α/β (°)	6/11	6/11	6/11	6/11	6/11	6/11	6/11	6/11	6/11	6/11	6/11	6/11	6/11	6/11	
	4.2	Altura, torre abaixada	h1 (mm)	1995	1995	2015	2015	2040	2155	2015	2015	2015	2040	2155	2015	2040	2155	
	4.3	Levantamento livre	h2 (mm)	155	155	140	140	145	150	140	140	145	150	140	140	145	150	
	4.4	Altura de levantamento	h3 (mm)	3000	3000	3000	3000	3000	3000	3000	3000	3000	3000	3000	3000	3000	3000	
	4.5	Altura, torre estendida	h4 (mm)	3958	3958	4046	4046	4145	4145	4046	4046	4145	4145	4046	4046	4145	4145	
	4.7	Altura da proteção superior (cabine)	h6 (mm)	2155	2155	2165	2165	2180	2180	2165	2165	2180	2180	2165	2165	2180	2180	
	4.20	Comprimento até a face dos garfos	l2 (mm)	2285	2315	2517.5	2592.5	2712.5	2782.5	2517.5	2592.5	2712.5	2782.5	2517.5	2592.5	2712.5	2782.5	
	4.21	Largura total	b1 (mm)	1110	1110	1155	1155	1225	1225	1155	1155	1225	1225	1155	1155	1225	1225	
	4.22	Dimensões do garfo	s/e/l (mm)	920×100×35	920×100×35	1070×122×40	1070×122×40	1070×122×45	1070×122×50	1070×122×40	1070×122×40	1070×122×45	1070×122×50	1070×122×40	1070×122×40	1070×122×45	1070×122×50	
	4.31	Altura livre do solo, carregada, abaixo da torre	m1 (mm)	115	115	115	115	130	130	115	115	130	130	115	115	130	130	
	4.32	Altura livre do solo, centro da distância entre eixos	m2 (mm)	150	150	150	150	165	165	150	150	165	165	150	150	165	165	
	4.33	Largura do corredor para paletes 1000 × 1200 transversais	A2 (mm)	3595	3620	3822.5	3892.5	4027.5	4097.5	3822.5	3892.5	4027.5	4097.5	3822.5	3892.5	4027.5	4097.5	
	4.34	Largura do corredor para paletes 800 × 1200 longitudinais	A3 (mm)	3795	3820	4022.5	4092.5	4227.5	4297.5	4022.5	4092.5	4227.5	4297.5	4022.5	4092.5	4227.5	4297.5	
	4.35	Raio de giro	Wa (mm)	1990	2010	2160	2230	2350	2415	2160	2230	2350	2415	2160	2230	2350	2415	
Dados de desempenho	5.1	Velocidade de deslocamento, carregada / não carregada	km/h	19/20	19/20	19/20	19/20	19/20	19/20	20/21	20/21	21/22	21/22	19/20	19/20	17/18	17/18	
	5.2	Velocidade de levantamento, carregada / não carregada	m/s	0.62/0.68	0.62/0.68	0.62/0.66	0.62/0.66	0.54/0.57	0.44/0.47	0.62/0.66	0.62/0.66	0.54/0.57	0.44/0.47	0.65/0.69	0.65/0.69	0.55/0.59	0.45/0.49	
	5.3	Velocidade de abaixamento, carregada / não carregada	m/s	0.45/0.50	0.45/0.50	0.45/0.50	0.45/0.50	0.45/0.50	0.45/0.50	0.45/0.50	0.45/0.50	0.45/0.50	0.45/0.50	0.45/0.50	0.45/0.50	0.45/0.50	0.45/0.50	
	5.5	Força de tração, carregada / não carregada	N	14000/10000	14000/10000	23000/12500	23000/12500	24500/14000	24500/14000	22000/14000	22000/14000	26000/16000	26000/16000	19300/12500	19300/12500	21000/14000	21000/14000	
	5.7	Capacidade de subida, carregada / não carregada*	%	24/25	22/25	36/25	32/25	28/22	22/22	36/25	32/25	28/25	24/25	31/25	28/25	25/22	21/22	
Motor de combustão interna	7.1	Fabricante / tipo do motor		XINCHAI 3E22YG51P464				XINCHAI 3E22YG51				XINCHAI 3E22YG51			Kubota V2607-CR-E5B			
		Norma de emissão		EU StageV	EU StageV	EU StageV	EU StageV	EU StageV	EU StageV	EU StageV	EU StageV	EU StageV	EU StageV	EU StageV/EPA Tier 4F				
	7.2	Potência do motor conforme a norma DIN ISO 1585	kw	34	34	44.8	44.8	44.8	44.8	44.8	44.8	44.8	44.8	37.4	37.4	37.4	37.4	
	7.3	Velocidade nominal	min	2400	2400	2400	2400	2400	2400	2400	2400	2400	2400	2400	2400	2400	2400	
	7.4	Número de cilindros / cilindrada	(-)/(cm³)	3/2227	3/2227	3/2227	3/2227	3/2227	3/2227	3/2227	3/2227	3/2227	3/2227	4/2615	4/2615	4/2615	4/2615	
	7.10	Tensão da bateria / capacidade nominal	V/Ah	12/90	12/90	12/90	12/90	12/90	12/90	12/90	12/90	12/90	12/90	12/90	12/90	12/90	12/90	
		Torque nominal	N·m/r/min	150/1600-1800	150/1600-1800	210/1600-1800	210/1600-1800	210/1600-1800	210/1600-1800	210/1600-1800	210/1600-1800	210/1600-1800	210/1600-1800	174.5/1500	174.5/1500	174.5/1500	174.5/1500	
		Diâmetro x curso do pistão	mm	94×107	94×107	94×107	94×107	94×107	94×107	94×107	94×107	94×107	94×107	87×110	87×110	87×110	87×110	
		Fabricante da transmissão		CHINA/OKAMURA	CHINA/OKAMURA	CHINA/OKAMURA	CHINA/OKAMURA	CHINA/OKAMURA	CHINA/OKAMURA	CHINA/OKAMURA	CHINA/OKAMURA	CHINA/OKAMURA	CHINA/OKAMURA	CHINA/OKAMURA	OKAMURA	OKAMURA	OKAMURA	OKAMURA
		Tipo da transmissão		Power shift	Power shift	Power shift	Power shift	Power shift	Power shift	Power shift	Hydrostatic	Hydrostatic	Hydrostatic	Hydrostatic	Power shift	Power shift	Power shift	Power shift
		Estágio FWD / RVS		1/1	1/1	1/1	1/1	1/1	1/1	1/1	1/1	1/1	1/1	1/1	1/1	1/1	1/1	1/1
Dados adicionais	10.1	Pressão de operação para acessórios	bar	160	160	160	160	160	160	160	160	160	160	160	160	160	160	
	10.4	Capacidade do tanque de combustível	liter	50	50	58	58	60	60	58	58	60	60	58	58	60	60	

Nota: *Com assento ou cabine com suspensão
*Como um valor calculado

Especificações da Empilhadeira Série XF2 1.5-3.5t

Marca distintiva	1.1	Fabricante	HANGCHA GROUP CO.,LTD.													
	1.2	Designação do tipo do fabricante		CPYD15-X2H23F1/B1	CPYD18-X2H23F1/B1	CPYD20-X2H21F1/B1	CPYD25-X2H21F1/B1	CPYD30-X2H21F1/B1	CPYD35-X2H21F1/B1	CPQYD15-X2H24F1/B1	CPQYD18-X2H24F1/B1	CPQYD20-X2H22F1/B1	CPQYD25-X2H22F1/B1	CPQYD30-X2H22F1/B1	CPQYD35-X2H22F1/B1	
1.3	Tração: elétrica (bateria ou rede elétrica), diesel, gasolina, gás		LPG	LPG	LPG	LPG	LPG	LPG	LPG/GAS	LPG/GAS	LPG/GAS	LPG/GAS	LPG/GAS	LPG/GAS		
1.5	Capacidade nominal / carga nominal	Q (kg)	1500	1750	2000	2500	3000	3500	1500	1750	2000	2500	3000	3500		
1.6	Distância do centro de carga	c (mm)	500	500	500	500	500	500	500	500	500	500	500	500		
1.8	Distância de carga, centro do eixo de tração ao garfo	x (mm)	405	410	462.5	462.5	477.5	482.5	405	410	462.5	462.5	477.5	482.5		
		Saliente traseiro	mm	405	430	405	480	535	600	405	430	405	480	535	600	
1.9	Distância entre eixos	y (mm)	1475	1475	1650	1650	1700	1700	1475	1475	1650	1650	1700	1700		
Peso	2.1	Peso em serviço	kg	2750	2900	3455	3815	4400	4755	2750	2900	3455	3815	4400	4755	
	2.2	Distribuição do eixo, carregado dianteiro/traseiro	kg	3700/550	4110/540	4801/654	5543/772	6345/1055	7155/1100	3700/550	4110/540	4801/654	5543/772	6345/1055	7155/1100	
	2.3	Distribuição do eixo, descarregado dianteiro/traseiro	kg	1280/1470	1280/1620	1635/1820	1585/2230	1620/2780	1620/3135	1280/1470	1280/1620	1635/1820	1585/2230	1620/2780	1620/3135	
Pneus, chassis	3.2	Tamanho do pneu, dianteiro		6.50-10-10 PR/2	6.50-10-10 PR/2	7.00-12-12PR/2	7.00-12-12PR/2	28×9-15-14PR/2	28×9-15-14PR/2	6.50-10-10 PR/2	6.50-10-10 PR/2	7.00-12-12PR/2	7.00-12-12PR/2	28×9-15-14PR/2	28×9-15-14PR/2	
	3.3	Tamanho do pneu, traseiro		5.00-8-10PR/2	5.00-8-10PR/2	6.00-9-10PR/2	6.00-9-10PR/2	6.50-10-10PR/2	6.50-10-10PR/2	5.00-8-10PR/2	5.00-8-10PR/2	6.00-9-10PR/2	6.00-9-10PR/2	6.50-10-10PR/2	6.50-10-10PR/2	
	3.6	Bitola, dianteira	b10(mm)	920	920	965	965	1005	1005	920	920	965	965	1005	1005	
	3.7	Bitola, traseira	b11(mm)	940	940	973	973	975	975	940	940	973	973	975	975	
Dimensões	4.1	Inclinação da torre/carro de garfo para frente/trás	$\alpha/\beta(^{\circ})$	6/11	6/11	6/11	6/11	6/11	6/11	6/11	6/11	6/11	6/11	6/11	6/11	
	4.2	Altura, torre abaixada	h1 (mm)	1995	1995	2015	2015	2040	2155	1995	1995	2015	2015	2040	2155	
	4.3	Levantamento livre	h2 (mm)	155	155	140	140	145	150	155	155	140	140	145	150	
	4.4	Altura de levantamento	h3 (mm)	3000	3000	3000	3000	3000	3000	3000	3000	3000	3000	3000	3000	
	4.5	Altura, torre estendida	h4 (mm)	3958	3958	4046	4046	4145	4145	3958	3958	4046	4046	4145	4145	
	4.7	Altura da proteção superior (cabine)	h6 (mm)	2155	2155	2165	2165	2180	2180	2155	2155	2165	2165	2180	2180	
	4.20	Comprimento até a face dos garfos	l2 (mm)	2285	2315	2517.5	2592.5	2712.5	2782.5	2285	2315	2517.5	2592.5	2712.5	2782.5	
	4.21	Largura total	b1 (mm)	1110	1110	1155	1155	1225	1225	1110	1110	1155	1155	1225	1225	
	4.22	Dimensões do garfo	s/e/l (mm)	920×100×35	920×100×35	1070×122×40	1070×122×40	1070×122×45	1070×122×50	920×100×35	920×100×35	1070×122×40	1070×122×40	1070×122×45	1070×122×50	
	4.31	Altura livre do solo, carregada, abaixo da torre	m1 (mm)	115	115	115	115	130	130	115	115	115	115	130	130	
	4.32	Altura livre do solo, centro da distância entre eixos	m2 (mm)	150	150	150	150	165	165	150	150	150	150	165	165	
	4.33	Largura do corredor para paletes 1000 × 1200 transversais	A5 (mm)	3595	3620	3822.5	3892.5	4027.5	4097.5	3595	3620	3822.5	3892.5	4027.5	4097.5	
	4.34	Largura do corredor para paletes 800 × 1200 longitudinais	A6 (mm)	3795	3820	4022.5	4092.5	4227.5	4297.5	3795	3820	4022.5	4092.5	4227.5	4297.5	
	4.35	Raio de giro	W6 (mm)	1990	2010	2160	2230	2350	2415	1990	2010	2160	2230	2350	2415	
	Dados de desempenho	5.1	Velocidade de deslocamento, carregada / não carregada	km/h	20/21	20/21	20/21	20/21	19/20	19/20	20/21	20/21	20/21	20/21	19/20	19/20
5.2		Velocidade de levantamento, carregada / não carregada	m/s	0.65/0.68	0.65/0.68	0.65/0.68	0.65/0.68	0.55/0.58	0.45/0.48	0.65/0.68	0.65/0.68	0.65/0.68	0.65/0.68	0.55/0.58	0.45/0.48	
5.3		Velocidade de abaixamento, carregada / não carregada	m/s	0.45/0.50	0.45/0.50	0.45/0.50	0.45/0.50	0.45/0.50	0.45/0.50	0.45/0.50	0.45/0.50	0.45/0.50	0.45/0.50	0.45/0.50	0.45/0.50	
5.5		Força de tração, carregada / não carregada	N	15600/10000	15600/10000	18300/12500	18300/12500	19300/14000	19300/14000	15600/10000	15600/10000	18300/12500	18300/12500	19300/14000	19300/14000	
5.7		Capacidade de subida, carregada / não carregada*	%	24/25	22/25	23/25	20/25	20/22	20/22	24/25	22/25	23/25	20/25	20/22	20/22	
Motor de combustão interna	7.1	Fabricante / tipo do motor		GCT GK21 LPG	GCT GK21 LPG	GCT GK25 LPG	GCT GK25 LPG	GCT GK25 LPG	GCT GK25 LPG	GCT GK21 DUAL	GCT GK21 DUAL	GCT GK25 DUAL	GCT GK25 DUAL	GCT GK25 DUAL	GCT GK25 DUAL	
		Norma de emissão		CARB Tier3/ EPA Tier2/ EU StageV												
	7.2	Potência do motor conforme a norma DIN ISO 1585	kw	40	40	46	46	46	46	LP: 40/G: 39	LP: 40/G: 39	LP: 46/G: 45	LP: 46/G: 45	LP: 46/G: 45	LP: 46/G: 45	
	7.3	Velocidade nominal	min	2700	2700	2700	2700	2700	2700	2700	2700	2700	2700	2700	2700	
	7.4	Número de cilindros / cilindrada	(-)/(cm ³)	4/2065	4/2065	4/2488	4/2488	4/2488	4/2488	4/2065	4/2065	4/2488	4/2488	4/2488	4/2488	
	7.10	Tensão da bateria / capacidade nominal	V/Ah	12/60	12/60	12/60	12/60	12/60	12/60	12/60	12/60	12/60	12/60	12/60	12/60	
		Torque nominal	N·m/r/min	149/2000	149/2000	186/2000	186/2000	186/2000	186/2000	LP: 149/2000/G: 148/2000	LP: 149/2000/G: 148/2000	LP: 186/2000/G: 175/2000	LP: 186/2000/G: 175/2000	LP: 186/2000/G: 175/2000	LP: 186/2000/G: 175/2000	
		Diâmetro x curso do pistão	mm	89×83	89×83	89×100	89×100	89×100	89×100	89×83	89×83	89×100	89×100	89×100	89×100	
		Fabricante da transmissão		CHINA/OKAMURA	CHINA/OKAMURA	CHINA/OKAMURA	CHINA/OKAMURA	CHINA/OKAMURA	CHINA/OKAMURA	CHINA/OKAMURA	CHINA/OKAMURA	CHINA/OKAMURA	CHINA/OKAMURA	CHINA/OKAMURA	CHINA/OKAMURA	
		Tipo da transmissão		Power shift	Power shift	Power shift	Power shift	Power shift	Power shift	Power shift	Power shift	Power shift	Power shift	Power shift	Power shift	
	Estágio FWD / RVS		1/1	1/1	1/1	1/1	1/1	1/1	1/1	1/1	1/1	1/1	1/1	1/1		
Dados adicionais	10.1	Pressão de operação para acessórios	bar	160	160	160	160	160	160	160	160	160	160	160	160	
	10.4	Capacidade do tanque de combustível	liter	35	35	50	50	50	50	LP: 35/G: 50	LP: 35/G: 50	LP: 35/G: 50	LP: 35/G: 50	LP: 35/G: 50	LP: 35/G: 50	

Nota: *Com assento ou cabine com suspensão
*Como um valor calculado



1.5-3.5t Load center distance

